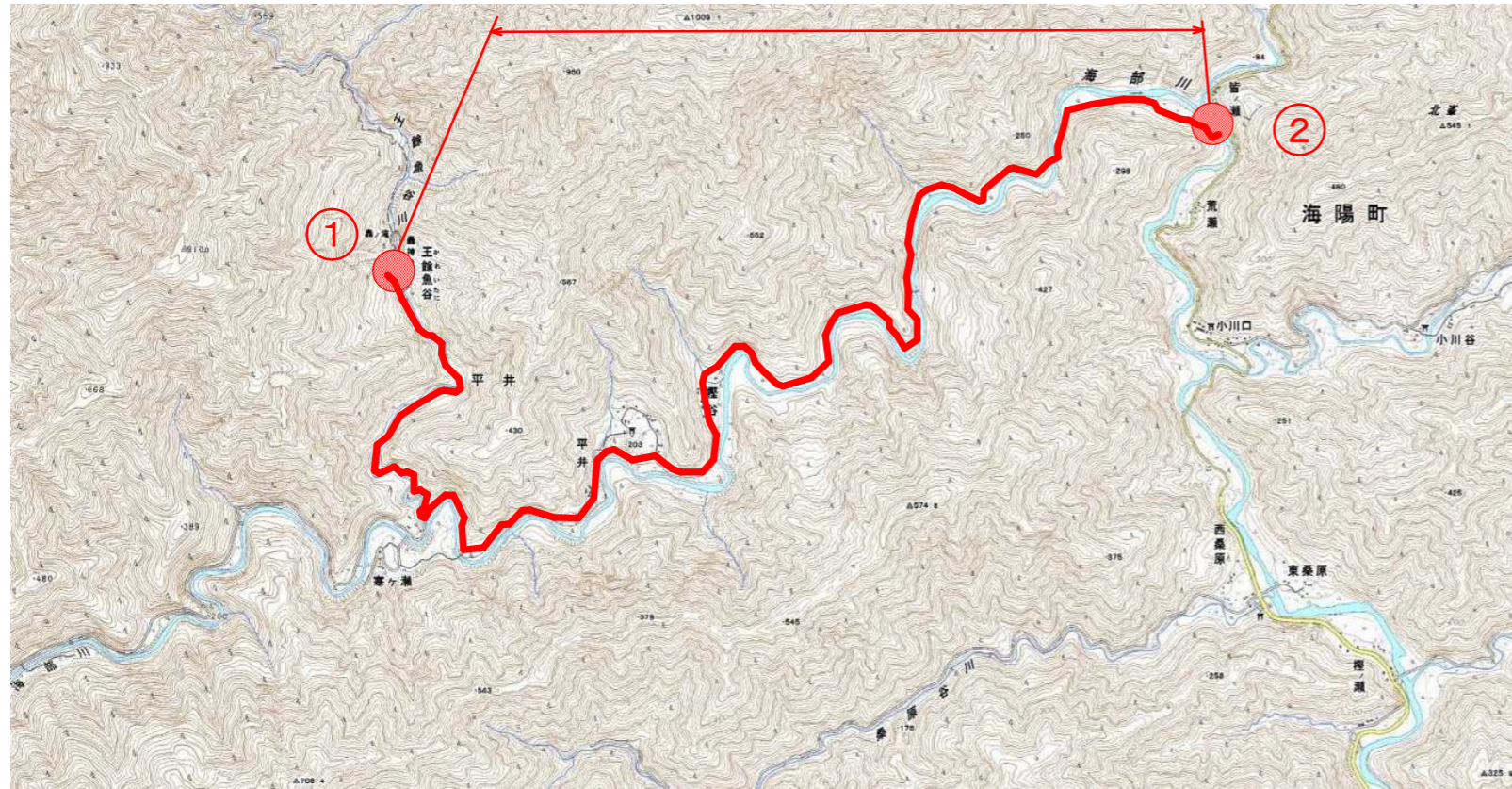
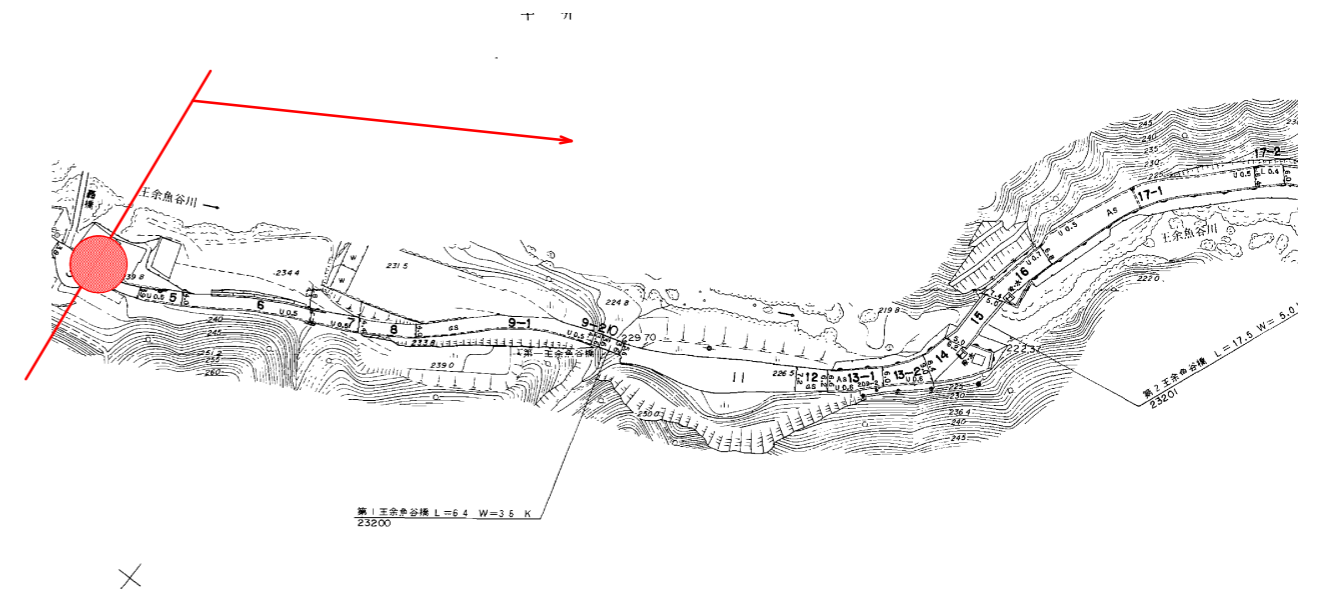


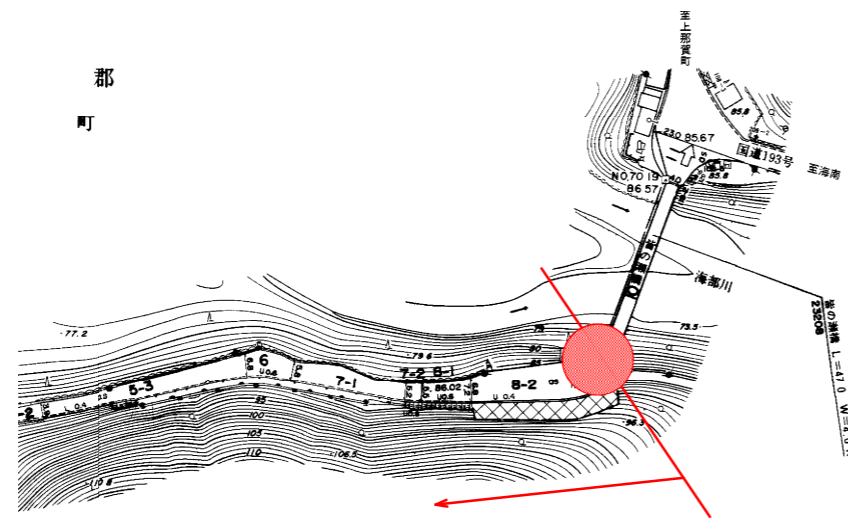
道路除草工 1回目 A=9,300m<sup>2</sup>  
2回目 A=9,300m<sup>2</sup>



② 中部山溪轟公園線 王余魚谷



① 中部山溪轟公園線 皆ノ瀬

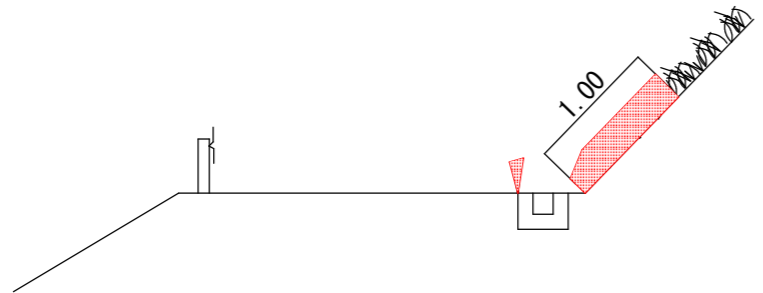


当初設計図面

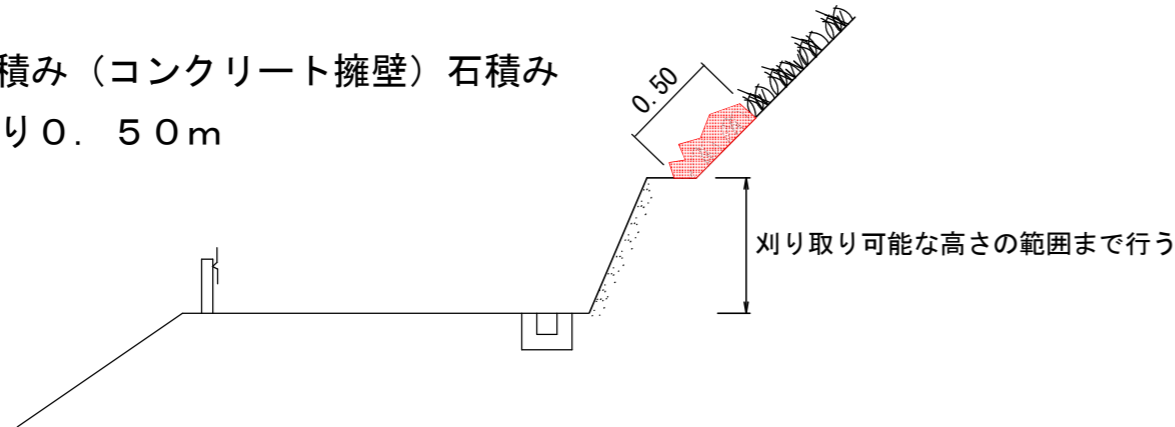
工事名	R5波土 中部山溪轟公園線 海・皆ノ瀬他 道路維持業務		
路線名等	(一) 中部山溪轟公園線		
工事箇所	海部郡海陽町皆ノ瀬他		
図面名	位置図		
縮尺	-	図面番号	1 / 2
会社名			
事業者名	南部総合民局<美波>		

山側の場合

Ⓐ 法尻より1.00m

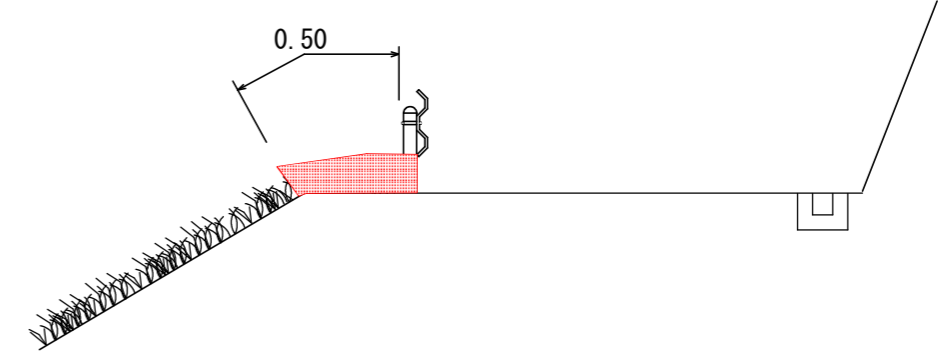


Ⓑ ブロック積み（コンクリート擁壁）石積みの天端より0.50m

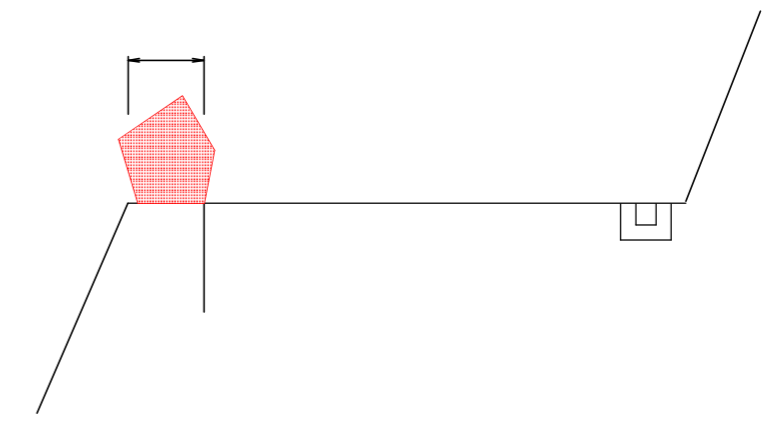


谷側の場合

Ⓒ 舗装路肩より0.50m  
 その他、内カーブの場合に特に走行車両の視界をさえぎる物は対象とする。



Ⓓ 路肩防護柵支柱より点在し繁殖している箇所



当初設計図面

工事名	R5波土 中部山溪公園線 海・管ノ瀬他		
路線名等	（一）中部山溪公園線		
工事箇所	海部郡海陽町管ノ瀬他		
図面名	除草要領図		
縮尺	—	図面番号	2 / 2
会社名			
事業者名	徳島県南部総合県民局県土整備部(美波)		